

創造空間設計新美學 成就完美建築新概念

# MCM 生態軟板

Unfired  
Flexi  
Clay



圓周材料

WINCHAIN MATERIAL CO.,LTD

## 產品介紹

**MCM生態軟板**是一種以天然無機土為材料、經精密模具壓製、再以低溫燒結而成的新一代表面裝飾材料。有別於傳統剛性材料的厚、重特性，MCM生態軟板不僅具備了**輕、薄、柔韌、透氣**等優點，各類產品如：石材、編織紋、木紋、皮革、磚紋等更具有高仿真度及立體感十足的產品表現度，更能幫您營造出豐富又舒適的居家空間。

**95%**為天然泥土製成，生產過程較傳統建材更節能省電，製造出的各類產品，自然真實，卻不須開山闢林、屠殺動物，對我們的地球生態環境更加友善。



## 產品特色



### 吸濕透氣

最吸引人的特色之一便是能調節室內的溼氣，利用天然泥土的特性吸收、釋放濕氣，讓室內溼度維持在40%~70%最舒適的狀態，是最適合台灣這種高濕度的海島型氣候使用的建材。



### 可彎曲、抗裂

質地柔韌，可配合設計需求作適當的曲面造型，更可以直接鑽孔、打釘也不會產生裂痕。



### 質地輕薄

依照各產品類別，平均厚度約在2mm~5mm，每平方公尺重量約3-5KG，不論應用在各類牆面、門板或天花板上都非常合適。



### 安全環保

已通過台灣SGS防焰一級（CNS 7614）及低甲醛（CNS 1349）測試認證，讓您的居家環境不但住的舒適，更住的安心。



### 施工便利

使用一般手持式裁切工具或木工用工作鋸檯即可裁切，黏貼時使用高分子益膠泥（水泥牆面）或強力膠、太棒膠（木板牆面）即可黏貼，無須特殊的切割工具或黏著劑，施工非常方便。

### 應用廣泛

有石材、編織紋、木紋、皮革、磚紋等各種產品類別，不僅仿真度高，更具立體感，不管應用在室內或室外，在視覺或觸覺上都能達到以假亂真的效果。

# MCM生態軟板施工注意事項

## 一、拆箱：

要把外箱四邊割開、全部攤平後再拿取產品，避免拿取時用力不當造成產品缺角損傷。

## 二、裁切：

以手持式切割工具或木工用的鋸台裁切即可，建議刀片換成切矽酸鈣板或塑鋁板使用的金鋼砂刀片，減少刀片磨耗。

## 三、基面處理及黏著劑選擇：

### 1. 木板面：

a.使用萬用膠：在木板牆面及產品背面以萬用膠均勻塗抹（或以噴膠方式噴塗）後黏貼。

b.使用太棒膠：在產品背面以太棒膠局部上膠（川字型，間隔<10公分）後黏貼於牆面。

2. 水泥基面：先在牆面用高分子益膠泥以鋸齒鏟刀均勻刮漿，之後在產品背面將高分子益膠泥以鋸齒鏟刀刮漿後黏貼。

注意：水泥牆面粗底處理即可（與貼磁磚相同），不須粉光；若牆面已有油漆，建議磨除或打毛以增加黏著力。



## 四、接縫方式：

1. 填縫：留約3-5mm溝縫，以填縫劑依下列勾縫方式填縫處理。

----- 勾縫處理方式 -----

- ① 將填縫劑以沙拉袋方式擠壓填縫。
- ② 用勾縫棒擠壓填縫。
- ③ 填縫時溢出的部分不可馬上擦拭，待其約70%~80%乾固之後再以小鏟刀刮除。
- ④ 最後以乾海綿將殘留的粉塵汙染擦拭後再以乾淨濕抹布擦拭。



2. 自然縫（不填縫）：建議留1~2mm細縫，不填縫，展現產品的自然及立體效果。
3. 密接方式：以交丁或對齊方式直接密接黏貼，不留縫。
4. 以木條或金屬條作為分隔線修飾。

注意：MCM材料因產品本身有延展性，每片的尺寸上可能有1mm左右的差異，可先以木工鋸台統一尺寸修邊。



1

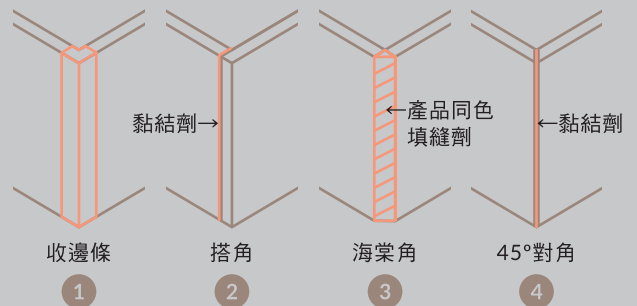
2

3

4

## 五、陽角處理方式：

1. 以適當之收邊條處理
2. 以搭接方式處理
3. 以開放角（海棠角）方式，使用填縫劑填補、勾縫棒壓實後，溢出部分待其70%~80%乾固後以小鏟刀刮除。
4. 以磨邊45度角對接方式，溢膠部分一樣等乾固後以小鏟刀刮除，接角部分可用細砂紙磨平修飾。



收邊條

搭角

海棠角

45°對角

1

2

3

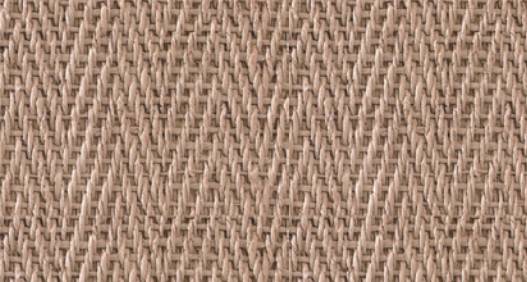
4

## 六、清潔維護：

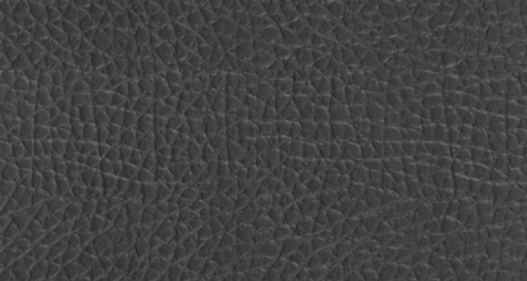
1. 當漿料污染到手時，切勿用汙手去抓取或處摸產品表面以免增加清潔成本。
2. 如有漿料污染到產品表面，不能濕擦，必須待其乾結後用鏟刀刮除，否則越擦越髒。
3. 若黏貼過程或黏貼完後不慎在產品表面留有汙漬或油汙汙染，可用洗衣粉加水或酵素清潔劑清潔。
4. 如做為外牆、浴室或地板使用，建議在完工後在表面上一層水性、消光的防水漆，加強抗汙的防護，如特殊效果需求，也可選擇上亮光的防水漆。



麻編  
054  
1500x600mm



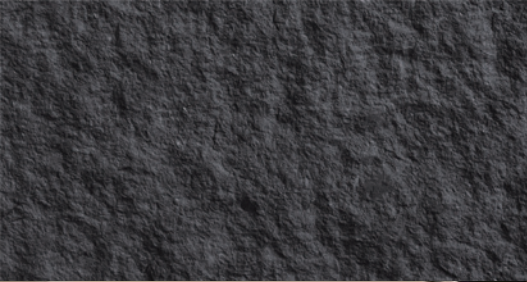
麻編  
056  
1500x600mm



粗牛皮  
043  
1500x600mm



砂岩-若云石  
1200x590mm



毛面花崗岩  
043  
600x310mm

# MCM Unfired Flexi Clay



北美布紋石  
052  
1200x600mm





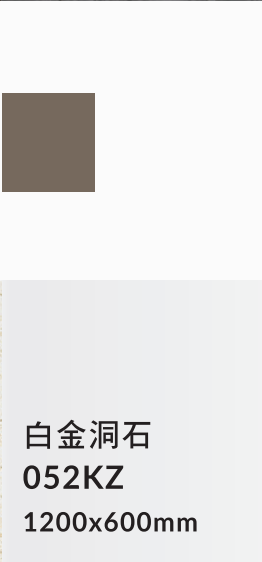
金光青石  
1150x575mm



板岩-晴嵐石  
1150x575mm



板岩-黛烟石  
1150x575mm

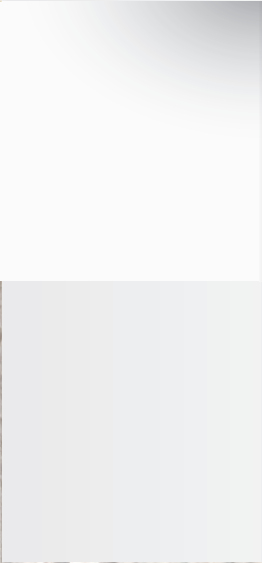


白金洞石  
052KZ  
1200x600mm



竹韵  
A-052  
1800x600mm

藤韵  
C-052  
1800x600mm



南美浪濤石  
052  
1200x600mm



SGS 防焰一級測試  
SGS 甲醛釋出測試



項目	單位	SGS 104/1099	SGS 104/1099	SGS 104/1099	SGS 104/1099
燃燒熱值 (MJ/m²)		28.5	28.5	28.5	28.5
燃燒時間 (min)		2.5	2.5	2.5	2.5
燃燒殘留物 (g/m²)		2.5	2.5	2.5	2.5
燃燒殘留物 (%)		2.5	2.5	2.5	2.5

項目	單位	SGS 104/1099	SGS 104/1099
甲醛釋放量 (mg/m³)		0.05	0.05
甲醛釋放量 (mg/m³)		0.05	0.05

**MCM** 生態軟板  
winchainmaterial.com.tw

